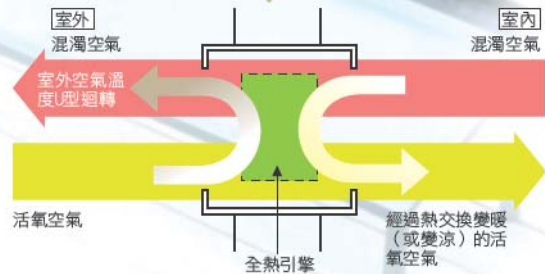


SINCE 1950
ALASKA
阿拉斯加全熱交換器
 — 空氣對流 · 冷氣保留 —

全天候控制您的居家空氣品質，讓密閉式的住宅空間也能呼吸到新鮮空氣，以專業的設計概念，達到防噪音、防空污、防感染的專業功能，給您健康、舒適、節能省電的快適生活。

完全空氣交換、安靜、舒適健康滿分

「阿拉斯加全熱交換器」以兩大獨立風道的設計概念，引導室內污濁廢氣與戶外含氧空氣，同步進行排氣和進氣，達到室內完全空氣交換功能，以確保室內空氣品質的健康與舒適；機體、熱交換引擎具有隔音效果。可以防止戶外噪音傳入室內，或防止室內聲音傳戶外，不損害辦公室或店鋪環境。



阿拉斯加全熱交換器功能特性

● 全熱交換舒適節能

「阿拉斯加全熱交換器」之熱交換效率可達60~73%，在夏季冷氣運轉的同時，裝在系統內的全熱交換引擎，可降低室外進氣的溫度，以較接近室溫方式進入室內；冬季使用暖氣時，亦可升高室外進氣的溫度，如此，既不會讓舒適的溫度流失，能夠節省冷暖氣的費用，更符合環保節能的綠建築標準。

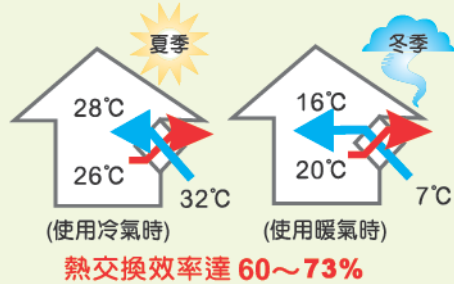
● 進氣多重濾清、遠離過敏污染

- (1) 能徹底清除空氣中的塵蟎及各種過敏原，有抑制氣喘及哮喘的作用，降低誘發的比例。
- (2) 不必開窗，也能達到自然通風的效果。
- (3) 隔絕噪音，活氧充足，零空氣污染，大人、小孩常保身體健康。
- (4) 防濕除霉，使家具不易受潮，延長使用壽命。
- (5) 不停稀釋空氣中有毒化學物質，減少疾病發生。

● 定時預約提醒

「阿拉斯加全熱交換器」設有微電腦觸控式控制面板，可提供定時開關和預約功能，使用更貼心。

● 高效能的全熱引擎

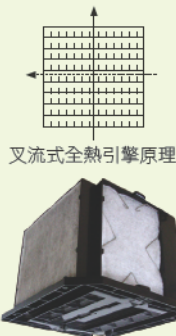


叉流式全熱引擎

家用/小型空間 (醫療級HEPA高效濾網)

- 進氣多層過濾，遠離過敏污染源。
 長效粒狀活性炭 — 脫臭
 3M高密度濾材(HEPA)+前置濾網 — 過濾微塵、塵蟎
 奈米光觸媒(含365nm激光) — 殺菌
- 微電腦控制面板，可提供定時開關和預約功能，面板上有濾材及光觸媒更新顯示燈，使用更貼心。
- 適用於中、小型居家空間，高品質清新空氣需求。

適用機型：VH-6288 / VC-7288

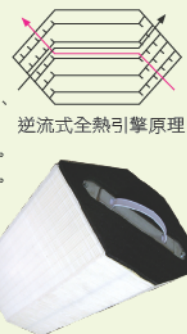


逆流式全熱引擎

商用/中、大型空間 (防塵濾網)

- 高效回收換氣能量值，提高熱交換效率。
- 全熱引擎採六角形ABS框架設計，不易氧化腐蝕、不易阻塞。
- 穩健電機特性，長時間使用可降低空間共振噪音值。
- 可多機並聯，適合中、大型的商業及辦公室空間用。
- 全新節能、by pass普通換氣功能，附防塵濾網。

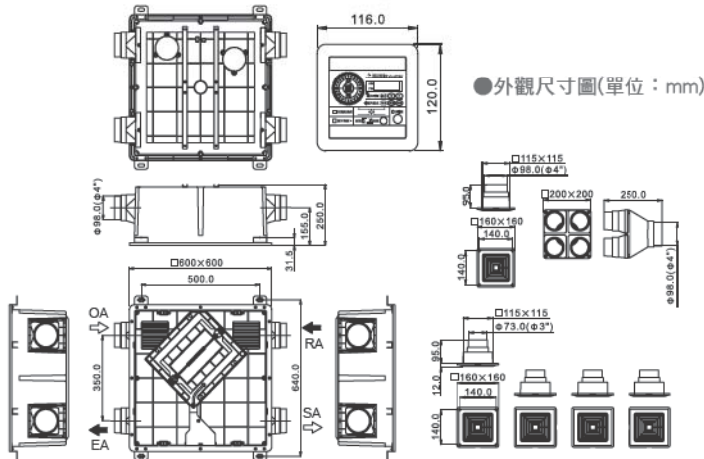
適用機型：VH-6328 / VH-6338
 VH-6358 / VH-6388
 VH-63108 / VH-63158
 VH-63208 / VF-8328



100%
台灣製造



● 隨機配件



全熱交換器 VH-6288

牌價: NT36000元 吊隱式

● 功能規格表

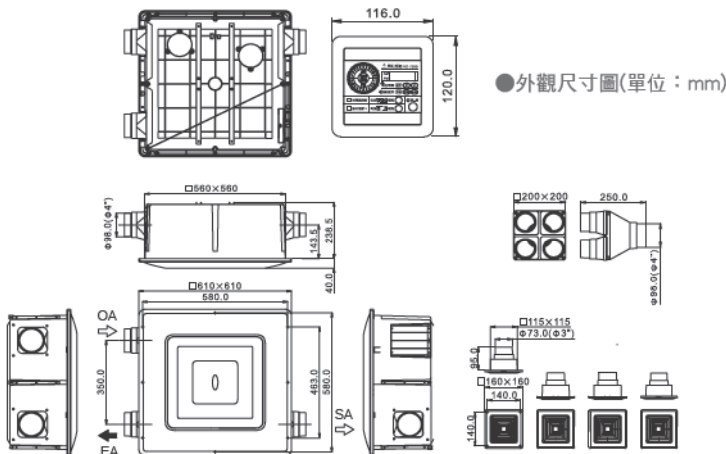
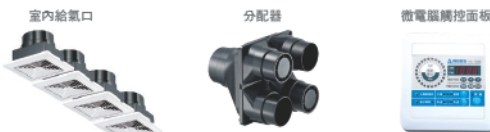
VH-6288			
熱交換換氣	給氣風量(CMH)	高速	130
		低速	80
	排氣風量(CMH)	高速	110
		低速	60
噪音值(dBA)	高速	46	
	低速	37	
消耗功率(W)	高速	107	
	低速	88	
室內循環	給氣風量(CMH)	高速	--
		低速	--
	噪音值(dBA)	高速	--
		低速	--
消耗功率(W)	高速	--	
	低速	--	
顯熱效率%	夏天	62	
	冬天	73	
潛熱效率%	夏天	47	
	冬天	61	
使用電源	110V/60Hz		
室內給氣口數量	4 (3")		
室內吸氣口數量	1 (4") 機體分離		
機體安裝尺寸(m/m)	565X565X240		
機體尺寸(m/m)	600X600X240		
面板尺寸(m/m)	--		
給氣口安裝尺寸(m/m)3"	120X120X300		
吸氣口安裝尺寸(m/m)4"	120X120X400		
給(吸)氣口本體尺寸(m/m)	155X155X100		
給(吸)氣口外蓋尺寸(m/m)	160X160X12		

1. 雙馬達設計: 進氣、換氣單獨馬達, 兩段風速設計。
2. 多翼渦輪式扇葉, 葉片尺寸: 進氣: 18cm, 換氣: 14cm。
3. 本體採用高強度不易龜裂之ABS塑膠材質。

100%
台灣製造



● 隨機配件



全熱交換器 VC-7288

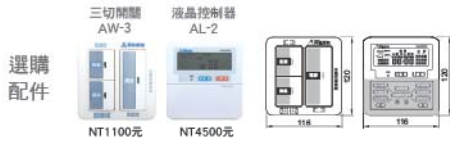
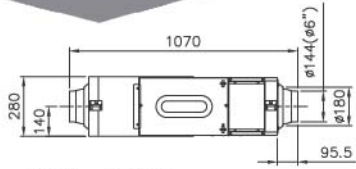
牌價: NT37000元 外露式

● 功能規格表

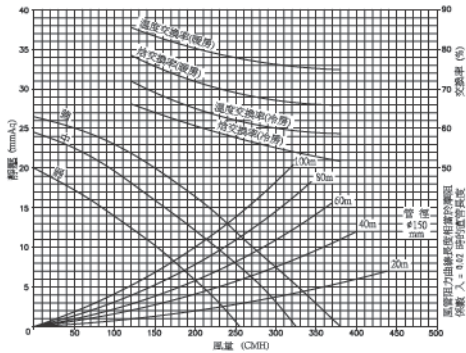
VC-7288			
熱交換換氣	給氣風量(CMH)	高速	130
		低速	80
	排氣風量(CMH)	高速	110
		低速	60
噪音值(dBA)	高速	46	
	低速	37	
消耗功率(W)	高速	107	
	低速	88	
室內循環	給氣風量(CMH)	高速	140
		低速	100
	噪音值(dBA)	高速	42
		低速	35
消耗功率(W)	高速	70	
	低速	55	
顯熱效率%	夏天	62	
	冬天	73	
潛熱效率%	夏天	47	
	冬天	61	
使用電源	110V/60Hz		
室內給氣口數量	4 (3")		
室內吸氣口數量	無 (機體開孔)		
機體安裝尺寸(m/m)	565X565X240		
機體尺寸(m/m)	600X600X240		
面板尺寸(m/m)	610X610X40		
給氣口安裝尺寸(m/m)3"	120X120X300		
吸氣口安裝尺寸(m/m)4"	--		
給(吸)氣口本體尺寸(m/m)	155X155X100		
給(吸)氣口外蓋尺寸(m/m)	160X160X12		

1. 雙馬達設計: 進氣、換氣單獨馬達, 兩段風速設計。
2. 多翼渦輪式扇葉, 葉片尺寸: 進氣: 18cm, 換氣: 14cm。
3. 本體採用高強度不易龜裂之ABS塑膠材質及鍍鋅板。

100%
台灣製造



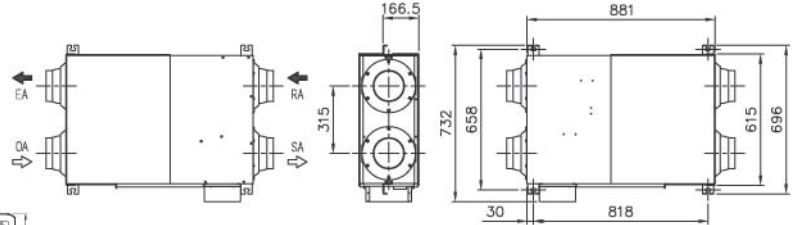
●全熱綜合性能曲線表



全熱交換器 VH-6328

牌價：NT52000元 吊隱式

●外觀尺寸圖(單位：mm)

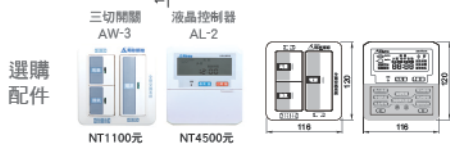
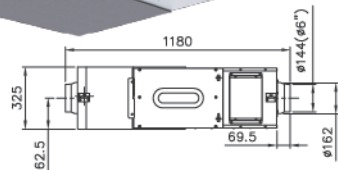
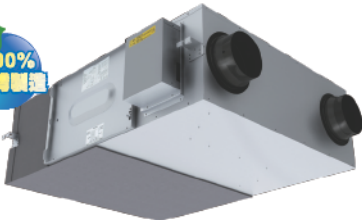


●功能規格表

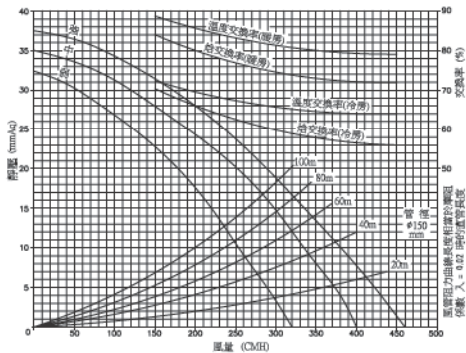
項目	型號	VH-6328					
電源		220V/60Hz					
換氣功能		熱交換換氣			普通換氣		
風量調節		強	中	弱	強	中	弱
消耗功率(W)		125	115	100	125	115	100
電流(A)		0.57	0.53	0.47	0.57	0.53	0.47
機外靜壓(mmAq)		12	8	4	12	8	4
風量(CMH)		250	250	220	250	250	220
噪音 (dB(A))		33	31	28	33	31	28
溫度交換效率(%)	冷房	62~72			-		
	暖房	78~85			-		
焓交換效率(%)	冷房	58~67			-		
	暖房	69~78			-		
外型尺寸(mm)		1070X732X280					
起動電流(A)		0.8					
重量(kg)		24					

- 雙馬達設計：進氣、換氣單獨馬達，三段風速設計，本體採用防銹性佳之鍍鋅板機殼。
- 多翼渦輪式扇葉，葉片尺寸：進氣：19.4cm，換氣：19.4cm。
- 具有旁通功能；外加液晶控制器可做預約、關機及循環預約功能；100%台灣製造。
- 噪音值是在靜音室機體下方1.5m處測量。在實際條件下由於受環境影響，噪音值會大於所標的數值。（噪音值是在機外靜壓為0mmAq時的測試值）

100%
台灣製造



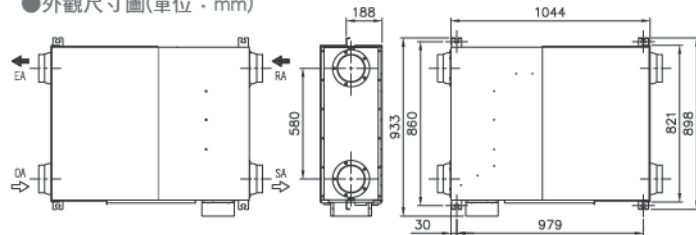
●全熱綜合性能曲線表



全熱交換器 VH-6338

牌價：NT57000元 吊隱式

●外觀尺寸圖(單位：mm)

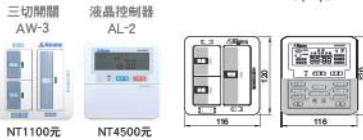
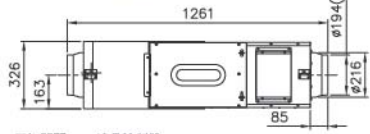


●功能規格表

項目	型號	VH-6338					
電源		220V/60Hz					
換氣功能		熱交換換氣			普通換氣		
風量調節		強	中	弱	強	中	弱
消耗功率(W)		230	180	145	230	180	145
電流(A)		1.09	0.96	0.81	1.09	0.96	0.81
機外靜壓(mmAq)		13.5	8	9	13.5	8	9
風量(CMH)		350	350	260	350	350	260
噪音 (dB(A))		36	34	30	36	34	30
溫度交換效率(%)	冷房	64~71			-		
	暖房	80~87			-		
焓交換效率(%)	冷房	58~68			-		
	暖房	73~82			-		
外型尺寸(mm)		1180X933X325					
起動電流(A)		1.2					
重量(kg)		40					

- 雙馬達設計：進氣、換氣單獨馬達，三段風速設計，本體採用防銹性佳之鍍鋅板機殼。
- 多翼渦輪式扇葉，葉片尺寸：進氣：24cm，換氣：24cm。
- 具有旁通功能；外加液晶控制器可做預約、關機及循環預約功能；100%台灣製造。
- 噪音值是在靜音室機體下方1.5m處測量。在實際條件下由於受環境影響，噪音值會大於所標的數值。（噪音值是在機外靜壓為0mmAq時的測試值）

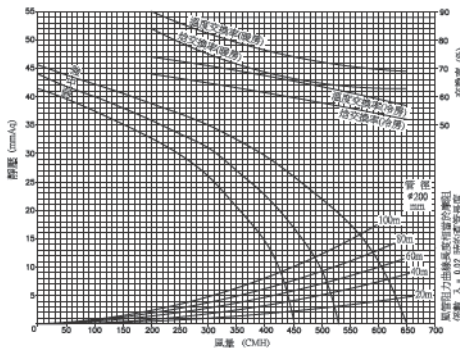
100%
台灣製造



選購
配件



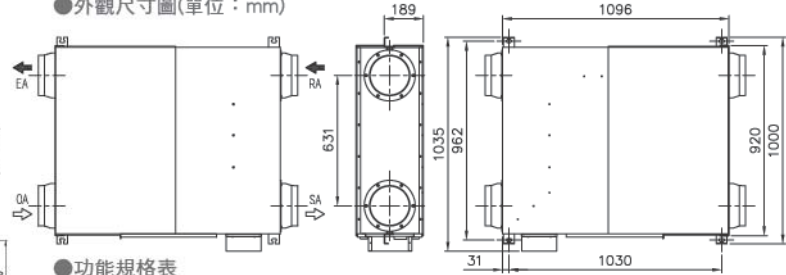
●全熱綜合性能曲線表



全熱交換器 VH-6358

牌價：NT62000元 吊隱式

●外觀尺寸圖(單位：mm)



●功能規格表

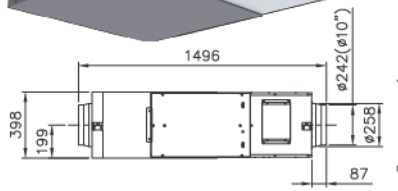
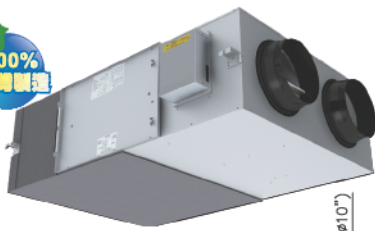
項目	型號	VH-6358					
電源		220V/60Hz					
換氣功能		熱交換換氣			普通換氣		
風量調節		強	中	弱	強	中	弱
消耗功率(W)		270	255	205	270	255	205
電流(A)		1.24	1.18	0.95	1.24	1.18	0.95
機外靜壓(mmAq)		22	9.5	11	22	9.5	11
風量(CMH)		500	500	420	500	500	420
噪音 (dB(A))		38	37	35	38	37	35
溫度交換效率(%)	冷房	63~74			—	—	—
	暖房	73~88			—	—	—
焓交換效率(%)	冷房	58~68			—	—	—
	暖房	65~82			—	—	—
外型尺寸(mm)		1261X1035X326					
起動電流(A)		2.4					
重量(kg)		58					

- 雙馬達設計：進氣、換氣單獨馬達，三段風速設計，本體採用防銹性佳之鍍鋅板機殼。
- 多翼渦輪式扇葉，葉片尺寸：進氣：24cm，換氣：24cm。
- 具有旁通功能；外加液晶控制器可做預約、關機及循環預約功能；100%台灣製造。
- 噪音值是在靜音室機體下方1.5m處測量。在實際條件下由於受環境影響，噪音值會大於所標的數值。（噪音值是在機外靜壓為0mmAq時的測試值）

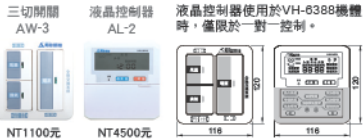
全熱交換器 VH-6388

牌價：NT94000元 吊隱式

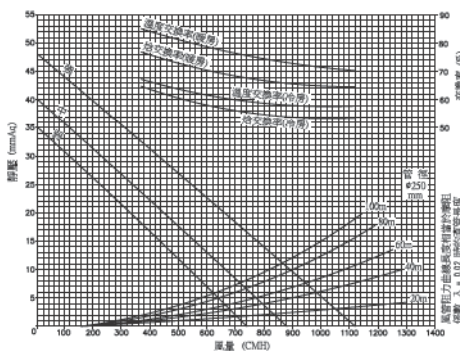
100%
台灣製造



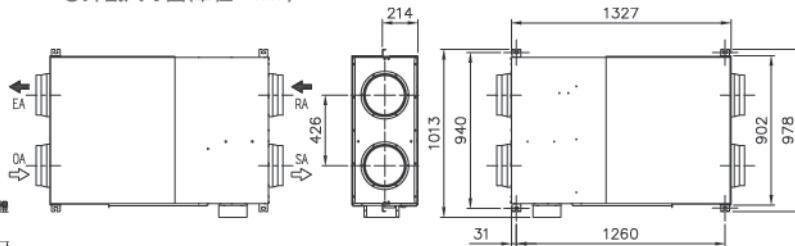
選購
配件



●全熱綜合性能曲線表



●外觀尺寸圖(單位：mm)

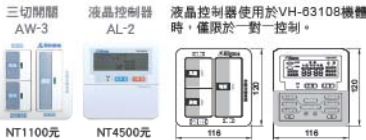
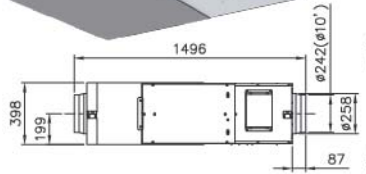


●功能規格表

項目	型號	VH-6388					
電源		220V/60Hz					
換氣功能		熱交換換氣			普通換氣		
風量調節		強	中	弱	強	中	弱
消耗功率(W)		450	420	390	450	420	390
電流(A)		2.1	1.9	1.7	2.1	1.9	1.7
機外靜壓(mmAq)		14	8.5	7	14	8.5	7
風量(CMH)		800	700	600	800	700	600
噪音 (dB(A))		42	40	37	42	40	37
溫度交換效率(%)	冷房	59~66			—	—	—
	暖房	74~84			—	—	—
焓交換效率(%)	冷房	55~63			—	—	—
	暖房	67~76			—	—	—
外型尺寸(mm)		1496X1013X398					
起動電流(A)		3.9					
重量(kg)		74					

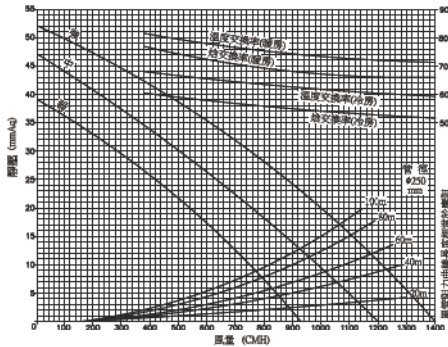
- 雙馬達設計：進氣、換氣單獨馬達，三段風速設計，本體採用防銹性佳之鍍鋅板機殼。
- 多翼渦輪式扇葉，葉片尺寸：進氣：24.5cm，換氣：24.5cm。
- 具有旁通功能；外加液晶控制器可做預約、關機及循環預約功能；100%台灣製造。
- 噪音值是在靜音室機體下方1.5m處測量。在實際條件下由於受環境影響，噪音值會大於所標的數值。（噪音值是在機外靜壓為0mmAq時的測試值）

100%
台灣製造



選購
配件

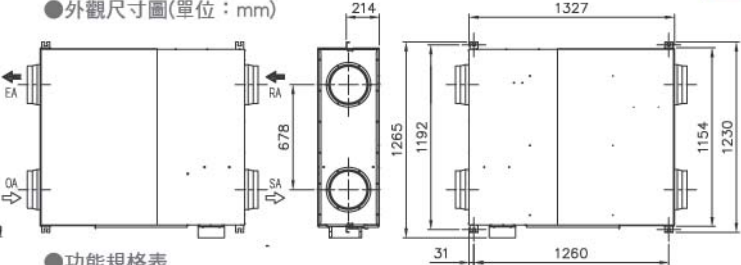
●全熱綜合性能曲線表



全熱交換器 VH-63108

牌價：NT109000元 吊隱式

●外觀尺寸圖(單位：mm)

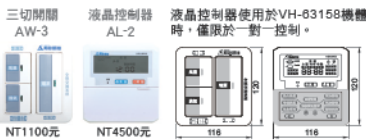
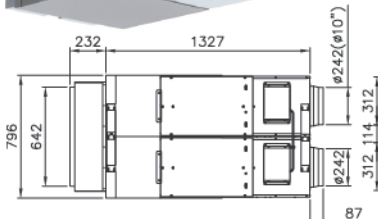
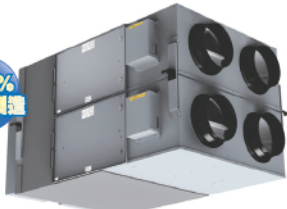


●功能規格表

項目	型號	VH-63108					
電源		220V/60Hz					
換氣功能		熱交換換氣			普通換氣		
風量調節		強	中	弱	強	中	弱
消耗功率(W)		580	560	525	580	560	525
電流(A)		2.6	2.4	2.2	2.6	2.4	2.2
機外靜壓(mmAq)		20	9.5	10	20	9.5	10
風量(CMH)		1000	1000	750	1000	1000	750
噪音(dB(A))		43	41	37	43	41	37
溫度交換效率(%)	冷房	62~67					
	暖房	74~79					
焓交換效率(%)	冷房	54~59					
	暖房	67~74					
外型尺寸(mm)		1496X1265X398					
起動電流(A)		5.4					
重量(kg)		88					

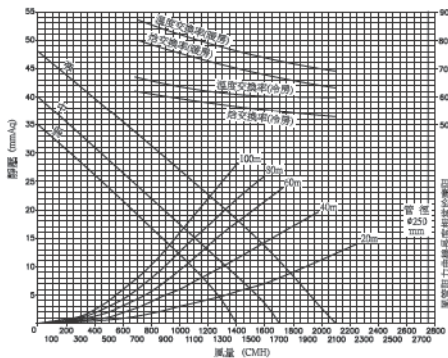
- 雙馬達設計：進氣、換氣單獨馬達，三段風速設計，本體採用防銹性佳之鍍鋅板機殼。
- 多翼渦輪式扇葉，葉片尺寸：進氣：24.5cm，換氣：24.5cm。
- 具有旁通功能：外加液晶控制器可做預約、關機及循環預約功能；100%台灣製造。
- 噪音值是在靜音室機體下方1.5m處測量。在實際條件下由於受環境影響，噪音值會大於所標的數值。（噪音值是在機外靜壓為0mmAq時的測試值）

100%
台灣製造



選購
配件

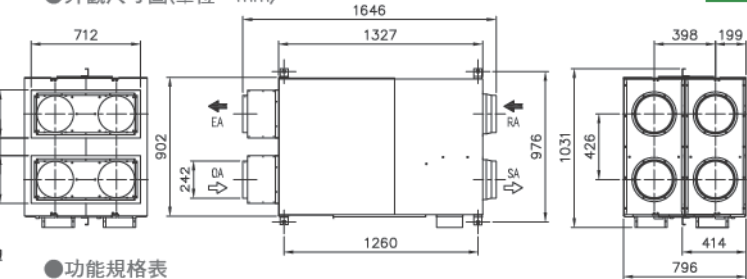
●全熱綜合性能曲線表



全熱交換器 VH-63158

牌價：NT158000元 吊隱式

●外觀尺寸圖(單位：mm)



●功能規格表

項目	型號	VH-63158					
電源		220V/60Hz					
換氣功能		熱交換換氣			普通換氣		
風量調節		強	中	弱	強	中	弱
消耗功率(W)		890	830	780	890	830	780
電流(A)		4.3	3.8	3.4	4.3	3.8	3.4
機外靜壓(mmAq)		16	6	7	16	6	7
風量(CMH)		1500	1500	1200	1500	1500	1200
噪音(dB(A))		44	42	39	44	42	39
溫度交換效率(%)	冷房	61~66					
	暖房	75~86					
焓交換效率(%)	冷房	56~62					
	暖房	69~79					
外型尺寸(mm)		1646X1032X796					
起動電流(A)		7.8					
重量(kg)		162					

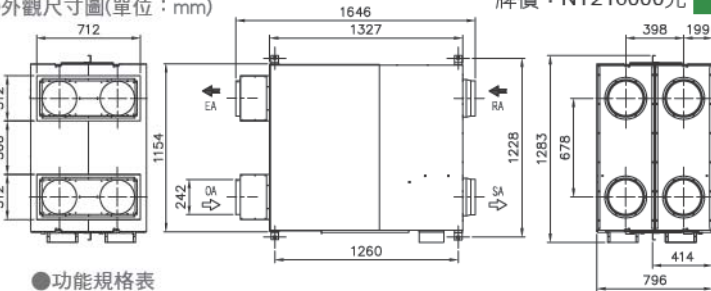
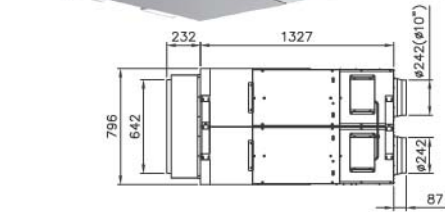
- 雙馬達設計：進氣、換氣單獨馬達，三段風速設計，本體採用防銹性佳之鍍鋅板機殼。
- 多翼渦輪式扇葉，葉片尺寸：進氣：24.5cm，換氣：24.5cm。
- 具有旁通功能：外加液晶控制器可做預約、關機及循環預約功能；100%台灣製造。
- 噪音值是在靜音室機體下方1.5m處測量。在實際條件下由於受環境影響，噪音值會大於所標的數值。（噪音值是在機外靜壓為0mmAq時的測試值）



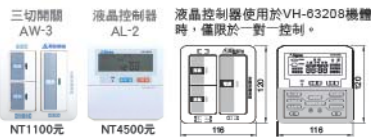
全熱交換器 VH-63208

牌價：NT216000元 吊隱式

●外觀尺寸圖(單位：mm)



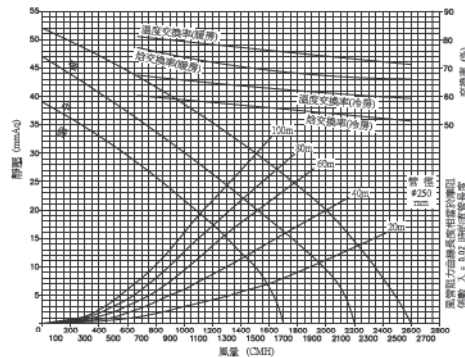
選購配件



●功能規格表

項目	型號	VH-63208					
電源		220V/60Hz					
換氣功能		熱交換換氣			普通換氣		
風量調節		強	中	弱	強	中	弱
消耗功率(W)		1160	1120	1050	1160	1120	1050
電流(A)		5.3	4.9	4.5	5.3	4.9	4.5
機外靜壓(mmAq)		20	9.5	10	20	9.5	10
風量(CMH)		2000	2000	1500	2000	2000	1500
噪音(dB(A))		45	43	40	45	43	40
溫度交換效率(%)	冷房	62~66					
	暖房	73~79					
焓交換效率(%)	冷房	54~59					
	暖房	67~74					
外型尺寸(mm)		1646X1284X796					
起動電流(A)		11					
重量(kg)		188					

●全熱綜合性能曲線表



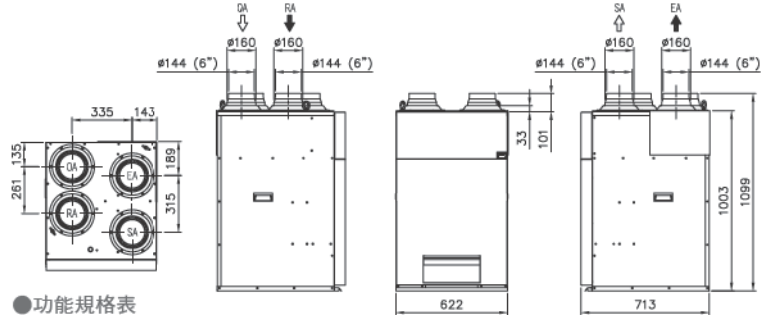
- 雙馬達設計：進氣、換氣單獨馬達，三段風速設計，本體採用防銹性佳之鍍鋅板機殼。
- 多翼渦輪式扇葉，葉片尺寸：進氣：24.5cm，換氣：24.5cm。
- 具有旁通功能；外加液晶控制器可做預約、關機及循環預約功能；100%台灣製造。
- 噪音值是在靜音室機體下方1.5m處測量。在實際條件下由於受環境影響，噪音值會大於所標的數值。（噪音值是在機外靜壓為0mmAq時的測試值）



全國首創 直立式全熱交換器 VF-8328

牌價：NT88000元 直立式

●外觀尺寸圖(單位：mm)

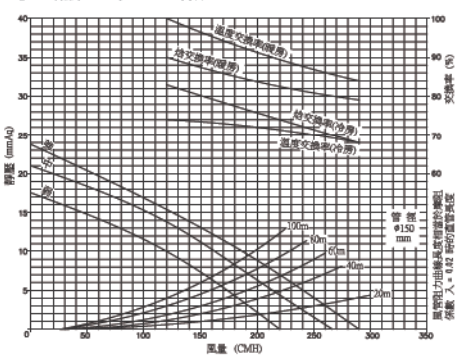


●功能規格表

項目	型號	VF-8328					
電源		220V/60Hz					
換氣功能		熱交換換氣			普通換氣		
風量調節		強	中	弱	強	中	弱
消耗功率(W)		125	115	100	125	115	100
電流(A)		0.58	0.52	0.46	0.58	0.52	0.46
機外靜壓(mmAq)		4.0	1.5	2.5	4.0	1.5	2.5
風量(CMH)		250	250	200	250	250	200
噪音(dB(A))		33	31	28	33	31	28
溫度交換效率(%)	冷房	70~73					
	暖房	87~96					
焓交換效率(%)	冷房	71~80					
	暖房	81~87					
外型尺寸(mm)		622X713X1100					
起動電流(A)		0.8					
重量(kg)		52					

- 雙引擎設計，雙重熱交換高效率。
- 內附活性碳濾網有效過濾空氣中異味。
- 落地式安裝容易，濾網清潔好方便。
- 安裝於地面使用最安全。

●全熱綜合性能曲線表



- 雙馬達設計：進氣、換氣單獨馬達，三段風速設計，本體採用防銹性佳之鍍鋅板機殼。
- 多翼渦輪式扇葉，葉片尺寸：進氣：19.4cm，換氣：19.4cm。
- 具有旁通功能；外加液晶控制器可做預約、關機及循環預約功能；100%台灣製造。
- 噪音值是在靜音室機體下方1.5m處測量。在實際條件下由於受環境影響，噪音值會大於所標的數值。（噪音值是在機外靜壓為0mmAq時的測試值）