



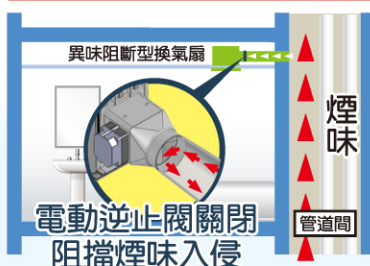
電動逆止閥專利號碼：M440997

## 防止住宅浴室 煙味入侵最佳解決方案

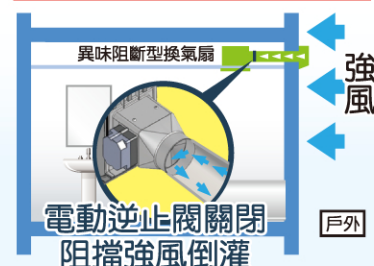
浴室時常聞到煙味？  
卻苦無解決之道！

「異味阻斷型」換氣扇  
具有高精密的電動逆止閥  
徹底解決住宅浴室內  
煙味入侵的問題與困擾！

### 問題一：公共管道間



### 問題二：單層排放



## 阿拉斯加無聲換氣扇(異味阻斷型)

■華廈、大樓、標準浴室適用

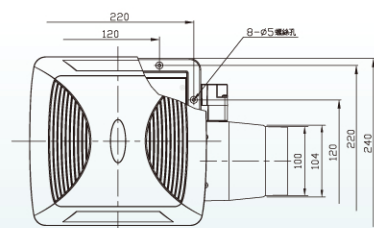
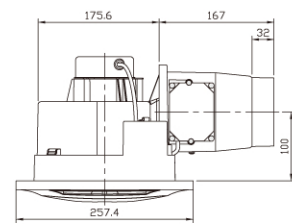
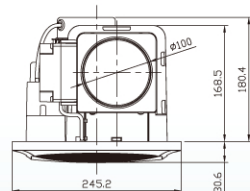
新世紀-708V

新品  
上市

100%  
台灣製造



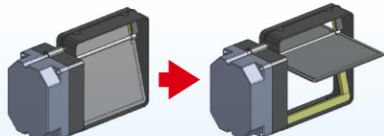
安裝尺寸：210×210×181mm  
出風口尺寸：4"  
最大排風量：98m<sup>3</sup>/hr  
最大靜壓：12mmAq  
噪音值：34dBA  
消耗電力：11W  
電容運轉式馬達  
分離式出風口  
適用坪數：3~4坪  
牌價：NT4420 (110/60Hz價)



### 杜絕浴室異味、煙味大作戰

#### 安裝異味阻斷型換氣扇

關閉電源時，「電動逆止閥」馬上緊閉閥門(機械結構，斷電即關)，有效防止異味、煙味倒灌、侵入。



電動逆止閥專利號碼：M440997



使用填縫劑確實填縫



#### 檢查管道間之管線出口是否填縫不實

公共管道間的開孔與風管間的縫隙需要完全封閉，防止異味、煙味從管道間縫隙滲入室內天花板內，才能真正達到異味、煙味阻斷效果。